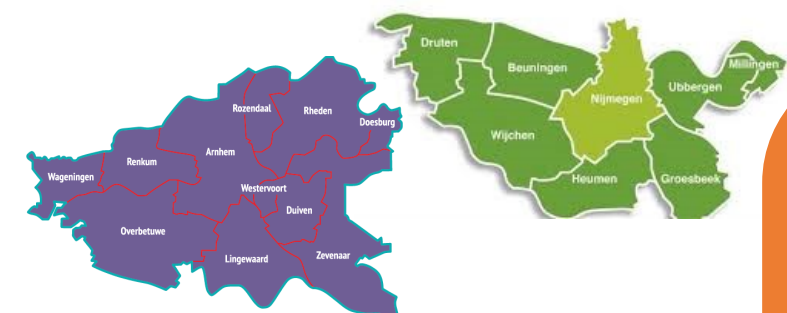


BELEID 2020-2024

OORSPRONG:

FOCUS OP ANGST EN TRAUMA

BREDE REIGIO RONDOM NIJMEGEN
EN CENTRAAL GELDERLAND



13 PARTNERS

Bij Inside Out werken praktijkinstellingen uit de GGZ, zorg voor LVB-jeugd en jeugdhulpverlening sinds 2009 samen met onderwijs- en onderzoeksinstituten, beleidsinstanties en Cliënten(-vertegenwoordigers). Partners zijn: VIGO, Entréa Lindenhout, GGZ Oost-Brabant, Karakter, Pro Persona, Pluryn, Hogeschool van Arnhem en Nijmegen, Praktikon, Radboud Centrum Sociale Wetenschappen, Radboud Universiteit Nijmegen, Trimbos-Instituut, Gemeenten Centraal Gelderland, Gemeenten regio Nijmegen en Zorgbelang Inclusief.

Insteek is om met deze partners de werkplaats te blijven vormgeven en ontwikkelen. Indien voor specifieke projecten andere instellingen of partners geschikt zijn om aan te haken, kan dit team worden uitgebreid.



HUIDIGE FOCUS: BRUG SLAAN TUSSEN

- ONDERZOEK
- ONDERWIJS
- BELEID
- PRAKTIJK

KENNISAGENDA

- **AMBULANTISERING**

ORGANISATIE VAN DE ZORG

Wat vergen de veranderingen in de zorg van de organisatie? En de professional?

AMBULANTISERING

Dit thema hangt samen met **gepersonaliseerde zorg**; de focus ligt op de eigen omgeving en vroegsignalering.

OPVOEDEN

Wat kan Inside Out doen om ouders meer handvatten te bieden?

- **PERSONALIZED CARE**

GEPERSONALISEERDE ZORG

De one-size-fits-all aanpak werkt in de zorg niet; deze ontwikkeling naar meer gepersonaliseerde zorg heeft implicaties voor de zorgprofessional én onderzoek

METEN EN BENUTTEN VAN DATA

Zorg op maat heeft grote implicaties voor de zorgprofessional, maar ook voor onderzoek.



PROMOTIETRAJECTEN

MASTERCLASSES

LOSSE PROJECTEN EN AANVRAAGEN

STERKE CLIËNTENCOMMISSIE

Binnen Inside-Out wordt kennis geproduceerd om de zorg voor jongeren te verbeteren: inzichten worden verspreid binnen de praktijkinstellingen, beleidsorganisaties en opleidingen. Voor de toekomstige promotieprojecten is een infrastructuur ingericht waardoor er nog meer wordt samengewerkt, kennis gedeeld en vergaard.

De werkplaats deelt de kennis actief via websites, artikelen, protocollen, toolkits, presentaties, aanbevelingen en masterclasses.

Een speerpunt voor de komende jaren is de focus op meer integratie tussen de instellingen en opleidingen te bewerkstelligen. Doordat de instellingen aangeven wat zij in toekomstige werknemers nodig hebben, kan het onderwijs daarop inspelen en professionals 'afleveren' die daaraan bijdragen.

OVERZICHT LOPENDE EN VOORGENOMEN PROJECTEN EN ACTIVITEITEN

PROMOTIES

- Game-based behandelingen voor jongeren (10-18 jaar) met en zonder LVB. Een onderzoek naar de werking van de video game interventies "DOJO" en "Muse"
- Als suïcide en suïcidale uitingen je dag kleuren; wat doet dat dan met jou en mij: onderzoek naar suïcide en suïcide preventie binnen de gesloten Jeugdzorg
- De School als Vindplaats: onderzoek naar vroegsignalering en interventie op basisscholen. Toegang tot de GGZ voor kwetsbare gezinnen (bijv. lage ses, migranten achtergrond) verbeteren.
- Onderzoek naar de validiteit en implementatie van een triage-instrument in de wijkteams
- Jij bent Okay? Onderzoek naar een competentietraining voor jongeren met LVB en hun ouders met psychische en/of verslavingsproblematiek



IAMYU APP: VOOR PARTICIPATIE VAN JONGEREN

De iamYu app: een app die op individueel niveau herhaaldelijk over tijd meet wat belangrijk is voor een jongere, om zo zicht te krijgen op het persoonlijke ontwikkelproces en de behandeling hierop af te kunnen stemmen. De app is ontwikkeld met het doel om jongeren in de jeugdzorg meer inspraak, inzicht, en regie te geven tijdens de behandeling. Leuk feitje: in december 2019 won iamYu de 3^e plaats van de Medische Inspirator Prijs voor de meest inspirerende samenwerking tussen patiënt, patiëntenorganisatie, en onderzoekers.

NORMALISATIE: ZO THUIS MOGELIJK OPGROEIEN

1) Uithuisplaatsing in leefgroepen voorkomen door andere vormen van zorg: In dit onderzoek worden de ervaringen van jongeren die uit huis zijn gezet en hun ouders in kaart gebracht. Het gaat hierbij om jongeren die verblijven in een pleeggezin, gezinshuis, of flexibel verblijf.

2) Verblijf in leefgroepen verkorten: In dit onderzoek wordt er gekeken naar wat werkt om de verblijfsduur van jongeren in de residentiële jeugdzorg te verkorten.

KLEIN EN FIJN PROJECTEN

"GEWOON ANDERS": Ontwerpgericht onderzoeken hoe jongeren kunnen aangeven hoe het met ze gaat

"MET IAMYU AAN DE SLAG": Hoe kunnen we de iamYu app implementeren

"BEGRIJPEN IS BEHANDELEN": Beter begrip van de psychopathologie bij jongeren met internaliserende emotie-regulatieproblematiek



E COACH PROJECT

Participatief ontwerpen van een innovatieve methodiek om de zelfstandigheid van kwetsbare jongeren te stimuleren door middel van technologie



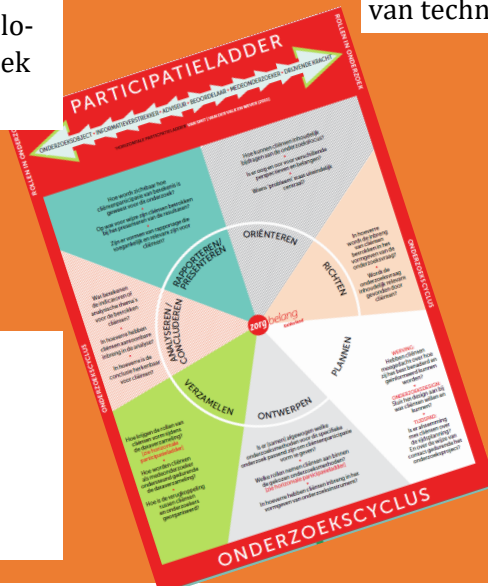
NATUURLIJK MENTORSCHAP

Dit project heeft twee doelstellingen: 1) inventarisatie van de mate waarin in de praktijk al vormen van natuurlijk mentorschap worden ingezet, zoals buurtgezinnen, maatjesprojecten, JIM, etc.

2) inventariseren welke kansen en belemmeringen professionals, ouders en jongeren zien in de samenwerking tussen hulpverlening en netwerk c.q. natuurlijke mentoren.

KORTE FILM: STIL GEVECHT

Rondom het thema van suïcide en zelfbeschadiging is een korte film gemaakt: Stil Gevecht. Hierin geven jongeren tips aan hulpverleners over hoe zij behandeld willen worden als zij suïcidaal zijn of zichzelf beschadigen. Bekijk hem [hier](#).



VRAAGWIJZER CLIËNTENPARTICIPATIE

De vraagwijzer is een praktische handreiking voor onderzoekers en studenten om op een doordachte wijze met cliënten samen te werken in onderzoek.